



Technický list

TL 10.60 Balkónový profil – rovný, rohový a spojka

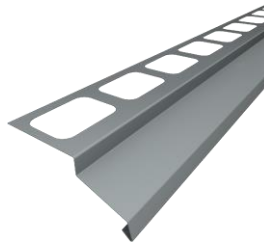
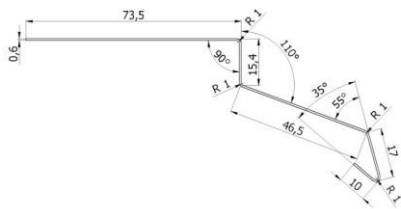
Výrobok

Balkónový profil, balkónový profil rohový a spojka balkónových profilov sú hotové klampiarske prvky na oplechovanie balkónov, terás a lodží. Ich tvar je prispôsobený na uloženie do lepidla.

Vlastnosti

- Tolerancia dĺžkových rozmerov $\pm 0,1$ mm
- Tolerancia hrúbky $\pm 0,05$ mm
- Tolerancia uhlov $\pm 2^\circ$
- Profilovaný pás na lepšiu pridržnosť

Balkónový profil rovný



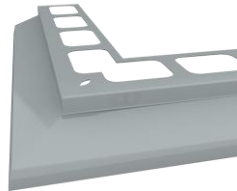
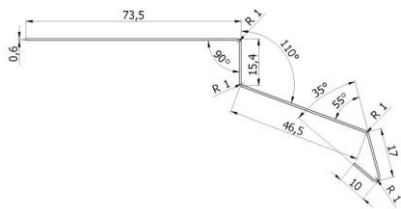
Balenie

- Dĺžka 2 m

Farba

- Biela
- Hnedá
- Šedá

Balkónový profil rohový



Balenie

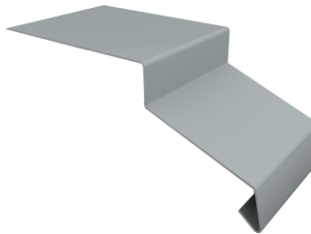
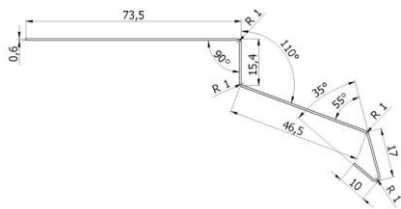
- Dĺžka 2 m

Farba

- Biela
- Hnedá
- Šedá

Profil má výlisky na nastrihnutie a vytvorenie rohu.

Balkónová spojka



Farba

- Biela
- Hnedá
- Šedá

Spojka je vytvorená z rovnakého profilu ako je 2 m kus. Pri nacvaknutí na profil sa musí ľahko zahnúť odkvapný nos. Spojie je nutné podtmeliť PU 50 FC alebo iným tmelom na báze polyuretánu alebo MS polyméru.



Technické vlastnosti

Materiál	hliníkový plech AL 99,5 H24		
Hrúbka hliníkového plechu	mm	0,6	
Povrchová úprava	polyesterová úprava		
Hrúbka povrchovej úpravy	mikr.	20-25	horná vrstva
		3-5	spodná vrstva

Upozornenie

Neodporúča sa aplikácia cementovej hydroizolácie priamo na povrch plechu. Medzi hydroizoláciou a plechom musí byť nalepený pružný butylový pás, ktorý zamedzí priamemu kontaktu hydroizolácie s plechom a zaistí prenos dilatčných pohybov. Inak bude inštalácia prevedená nesprávne a môže dôjsť k vzniku prasklín v hydroizolácii a zatečení pod plech.

Na plechu je krycia fólia, ktorá chráni plech pred poškriabaním. Pred aplikáciou s musí fólia odstrániť.

Aktualizácia

Aktualizované dňa 15.1.2020

Vyhotovené dňa 01.10.2014

Výrobok je v záručnej dobe zhodný so špecifikáciou. Uvedené informácie a poskytnuté údaje sú založené na objektívnom testovaní, našich skúsenostiach, výskume a predpokladáme, že sú spoľahlivé a presné. Napriek tomu firma nemôže poznať najrôznejšie použitie, kde a za akých podmienok bude výrobok aplikovaný, ani použité metódy aplikácie, preto neposkytuje za žiadnych okolností záruku nad rámec uvedených informácií, čo sa týka vhodnosti výrobkov pre určité použitia ani na postupy použitia. Uvedené údaje sú všeobecného charakteru. Každý užívateľ je povinný sa presvedčiť o vhodnosti použitia vlastnými skúškami. Pre ďalšie informácie prosím kontaktujte naše technické oddelenie.